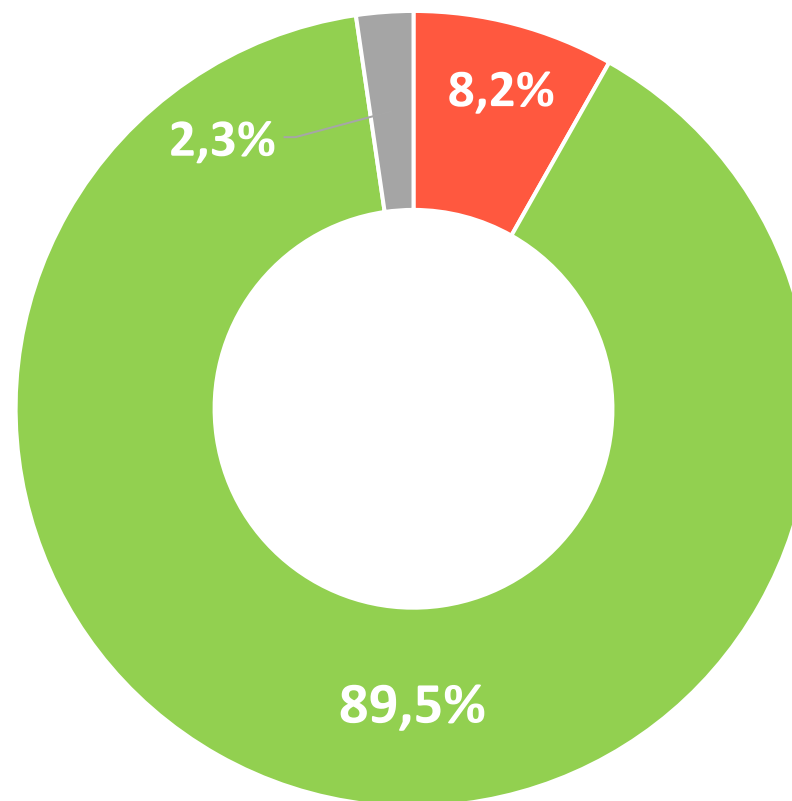


# COVID-19

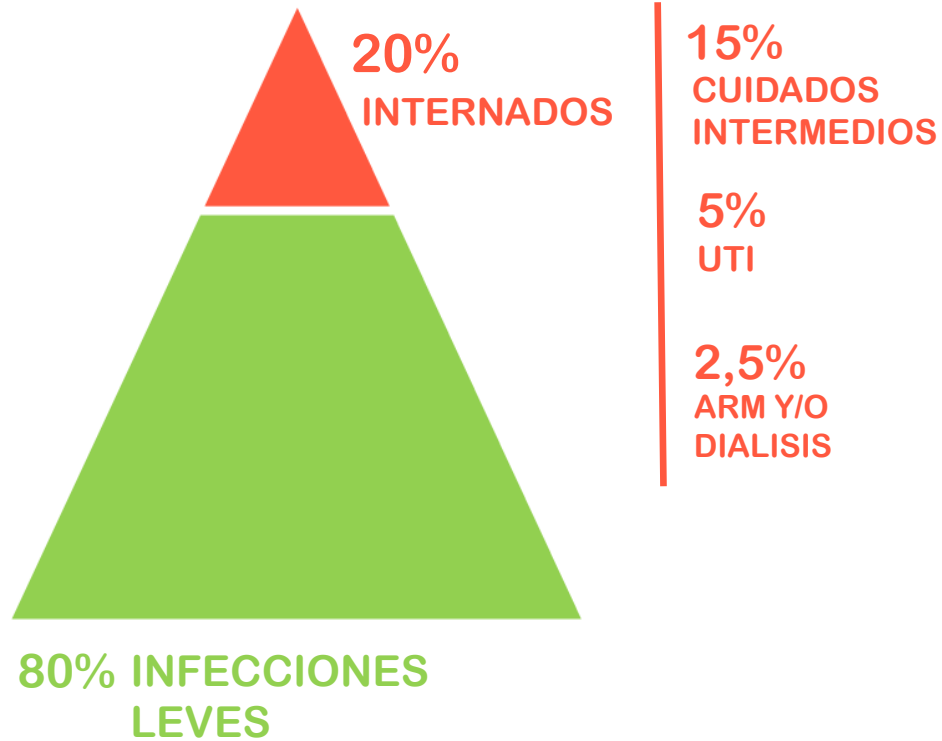
**SITUACIÓN EPIDEMIOLÓGICA**

## ● CASOS CONFIRMADOS AL 31/05/2021

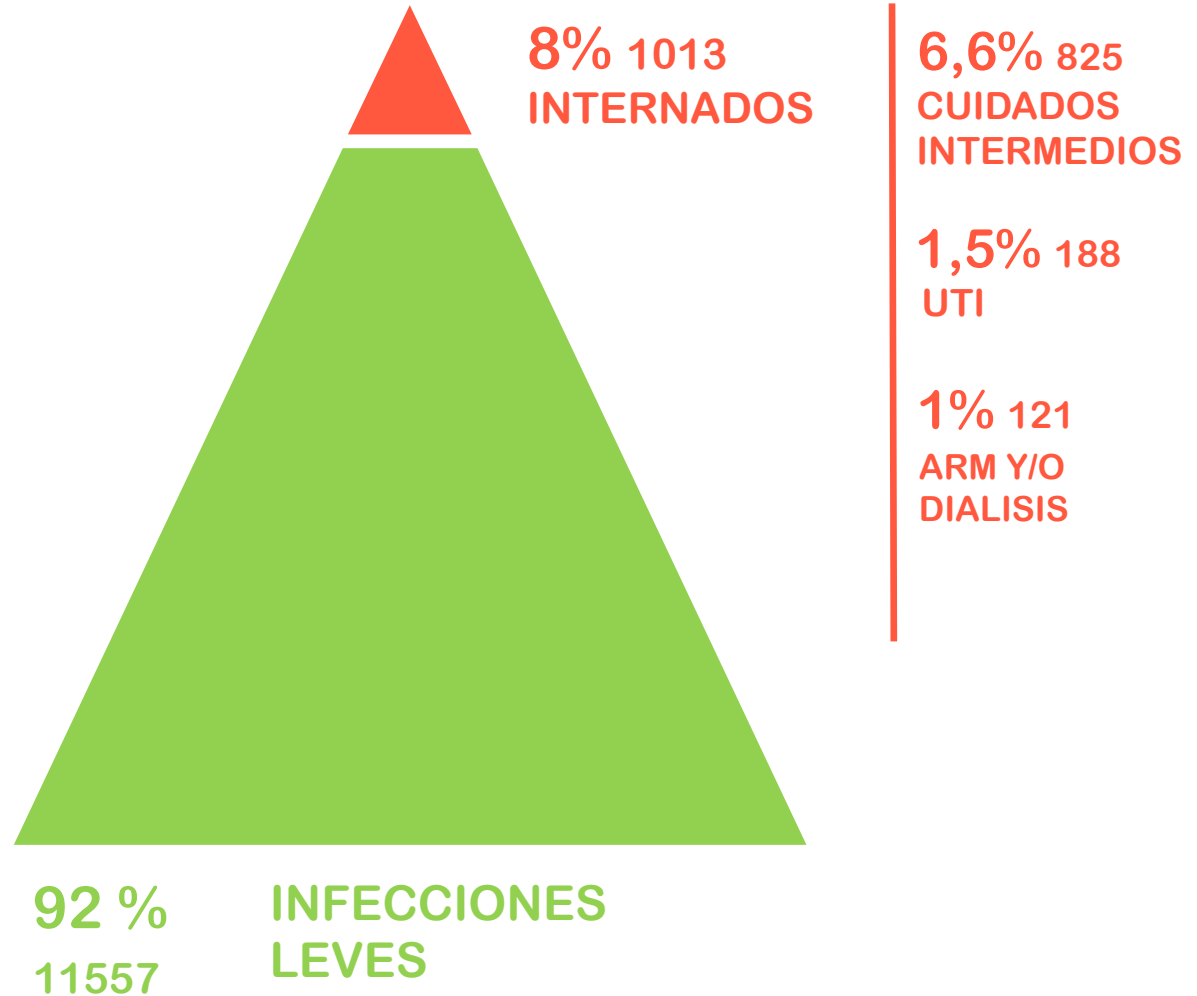
TOTAL	12570
ACTIVOS	1029
RECUPERADOS	11250
FALLECIDOS	291
PORCENTAJE DE FALLECIDOS	2,32%
TASA DE MORTALIDAD	0,28 %



● ESTIMACIONES M. SALUD PBA  
ESCENARIO POSITIVO



● SITUACION EPIDEMIOLOGICA LOCAL  
ACTUAL



## CASOS CONFIRMADOS SEGÚN GRAVEDAD DEL CUADRO

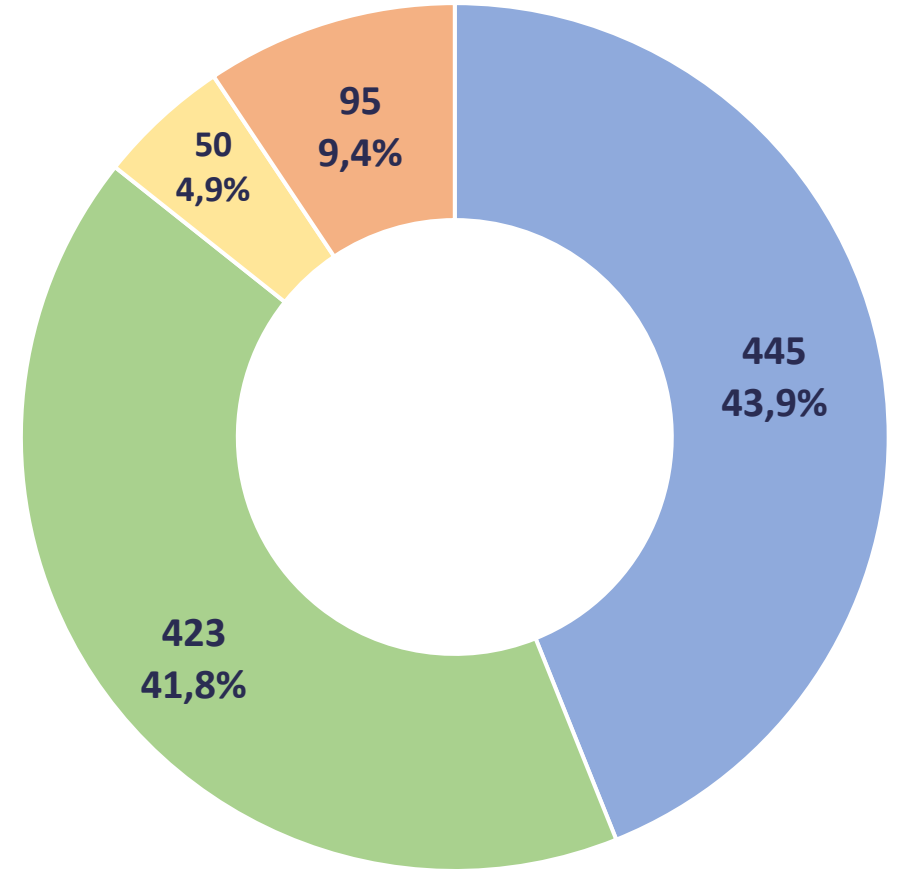
	PERIODO	CASOS TOTALES	AMBULATORIOS	INTERNADOS
2020	MARZO-JULIO	14	12	2
	AGOSTO	198	175	23
	SEPTIEMBRE	877	815	62
	OCTUBRE	1644	1531	113
	NOVIEMBRE	1185	1099	86
	DICIEMBRE	1079	1005	74
2021	ENERO	1313	1223	90
	FEBRERO	641	597	44
	MARZO	925	873	52
	ABRIL	1551	1382	169
	MAYO	3143	2845	298

# CASOS CONFIRMADOS SEGÚN GRAVEDAD DEL CUADRO

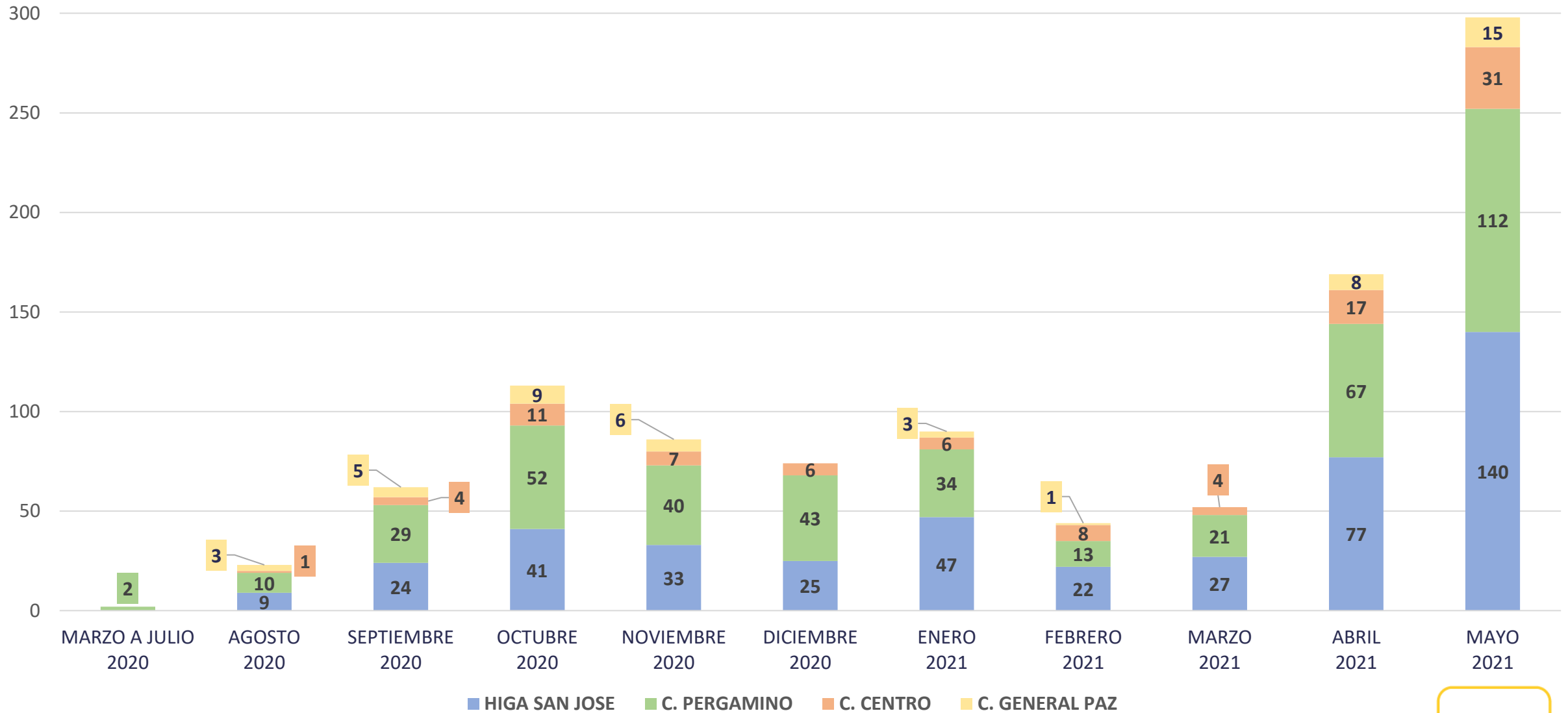


# ● INTERNADOS POR CENTRO DE SALUD

PERIODO		HIGA SAN JOSE	CLINICA PERGAMINO	CLINICA CENTRO	CLINICA GENERAL PAZ
2020	MARZO-JULIO	0	2	0	0
	AGOSTO	9	10	1	3
	SEPTIEMBRE	24	29	4	5
	OCTUBRE	41	52	11	9
	NOVIEMBRE	33	40	7	6
	DICIEMBRE	25	43	6	0
2021	ENERO	47	34	6	3
	FEBRERO	22	13	8	1
	MARZO	27	21	4	0
	ABRIL	77	67	17	8
	MAYO	140	112	31	15

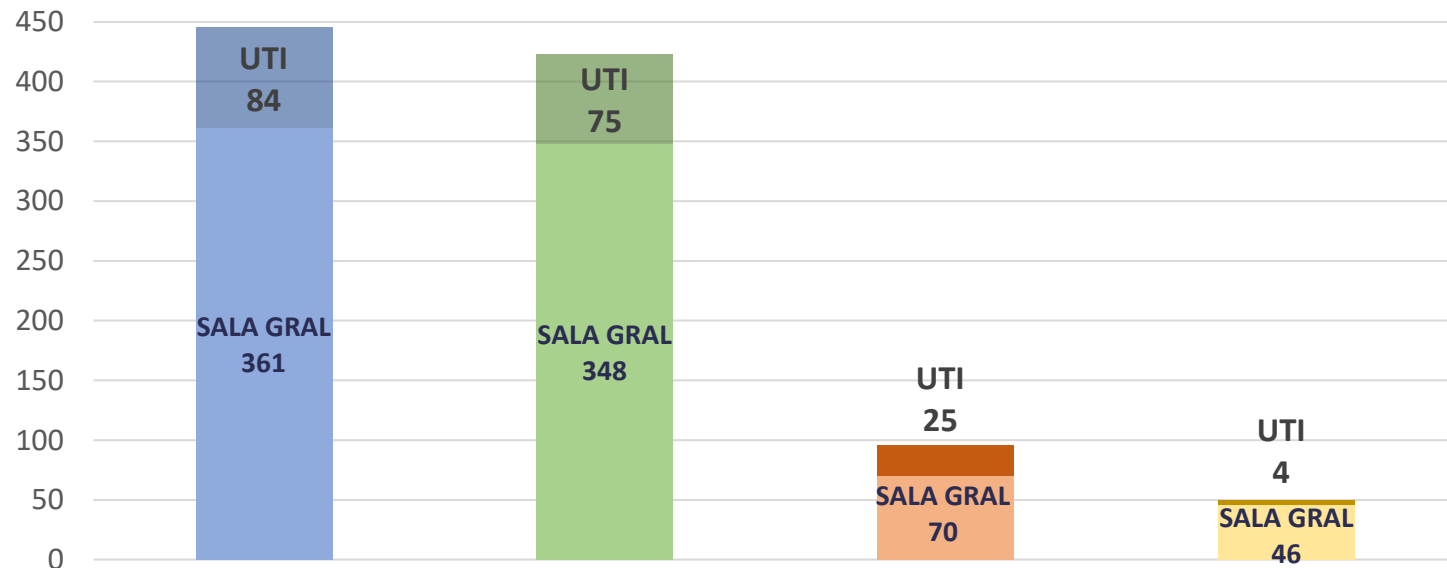


# ● INTERNADOS POR CENTRO DE SALUD



# ● INTERNADOS POR CENTRO DE SALUD Y GRAVEDAD DEL CUADRO

CRITERIO DE INTERNACION	HIGA SAN JOSE	CLINICA PERGAMINO	CLINICA CENTRO	CLINICA GENERAL PAZ	TOTAL
SALA GENERAL	361 81,1%	348 82,3%	70 73,7%	46 92%	1013
UTI	84 18,9%	75 17,7%	25 26,3%	4 8%	188
UTI - ARM	70	41	10	0	121
% ARM SOBRE UTI	83,3%	54,6%	40%	0%	64,3%





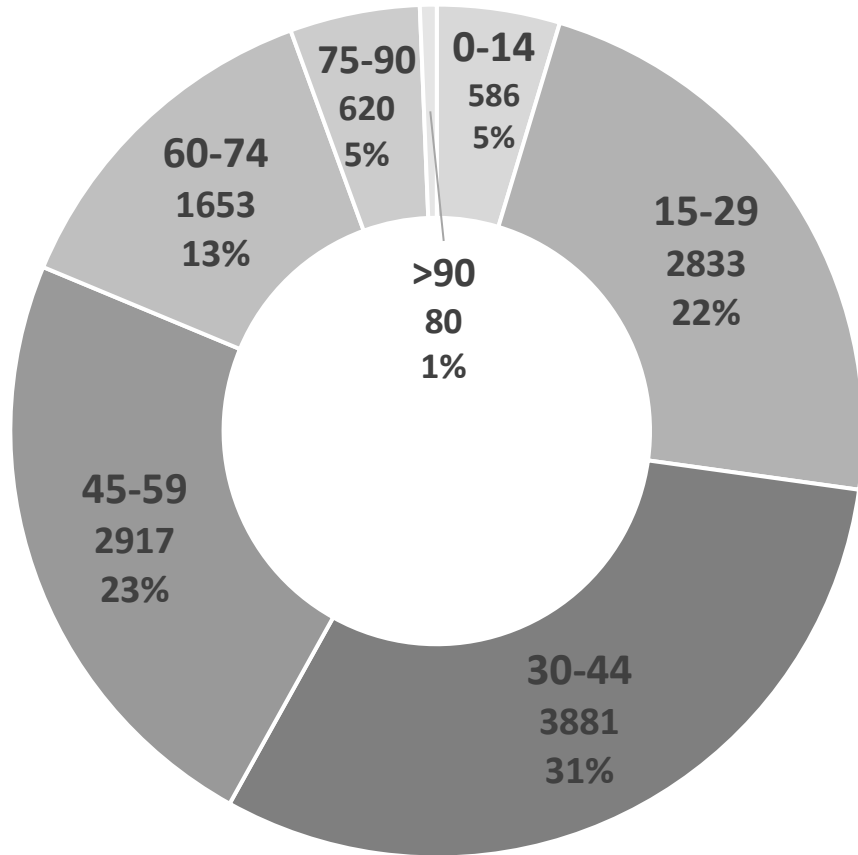
## CASOS CONFIRMADOS, INTERNADOS Y FALLECIDOS

	TOTAL GENERAL (MARZO 2020- MAYO 2021)	ABRIL		MAYO	
		CASOS DEL MES	% SOBRE TOTAL GENERAL	CASOS DEL MES	% SOBRE TOTAL GENERAL
CASOS CONFIRMADOS	12570	1511	12,02 %	3143	<b>25 %</b>
AMBULATORIOS	11557	1382	11,95 %	2845	24,61 %
INTERNADOS	1013	169	16,68 %	298	<b>29,41 %</b>
SALA GENERAL	825	137	16,60 %	232	28,12 %
UTI	188	32	17,02 %	66	<b>35,10 %</b>
UTI-ARM	121	22	18,18 %	53	43,80 %
FALLECIDOS	291	42	14,43 %	105	<b>36,08 %</b>

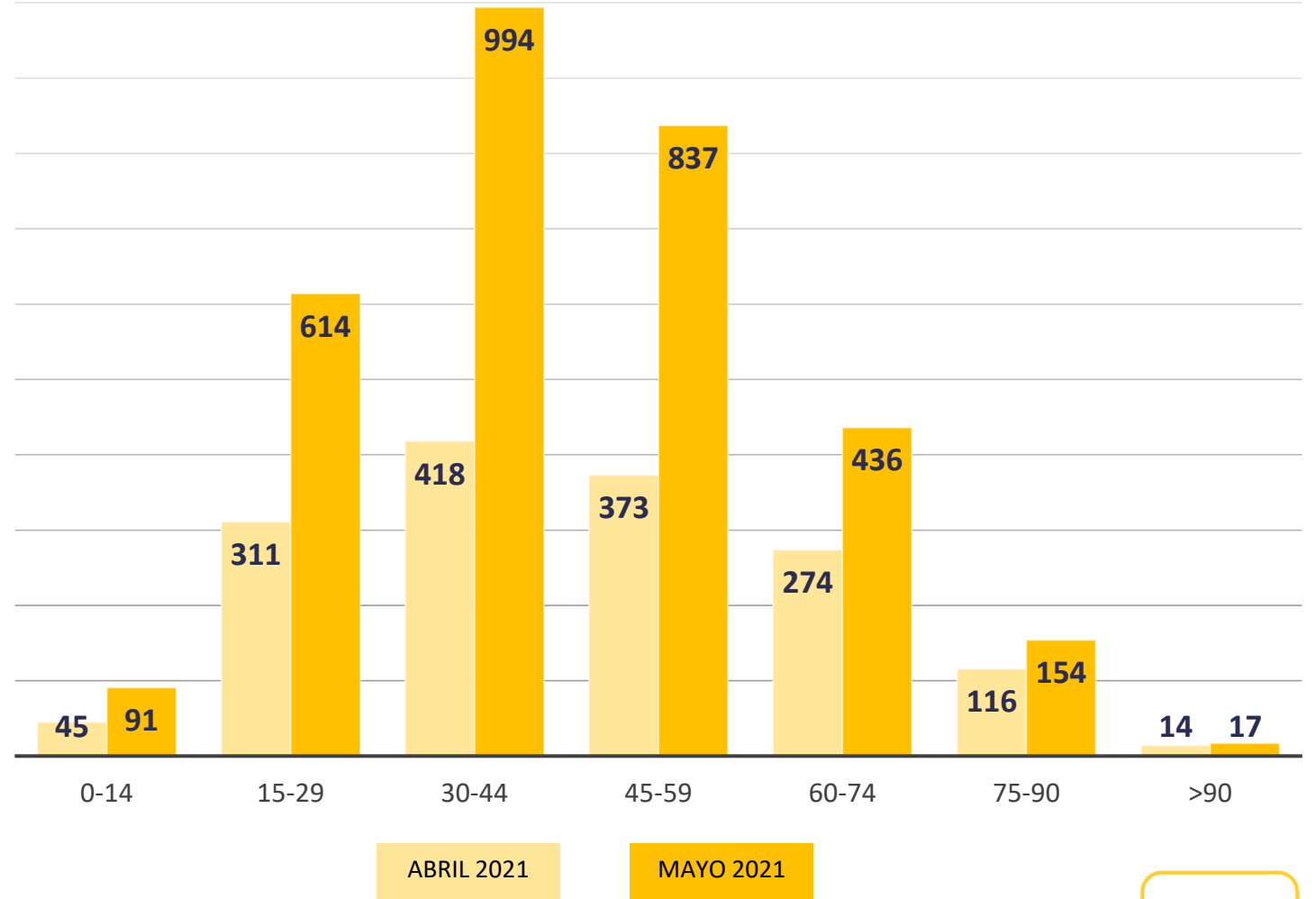
## ● CASOS TOTALES POR FRANJA ETARIA

FRANJA ETARIA	CASOS TOTALES	ABRIL 2021	MAYO 2021
0-14	586	45	91
15-29	2833	311	614
<b>30-44</b>	<b>3881</b>	<b>418</b>	<b>994</b>
45-59	2917	373	837
60-74	1653	274	436
75-90	620	116	154
>90	80	14	17

# CASOS TOTALES POR FRANJA ETARIA



CASOS TOTALES



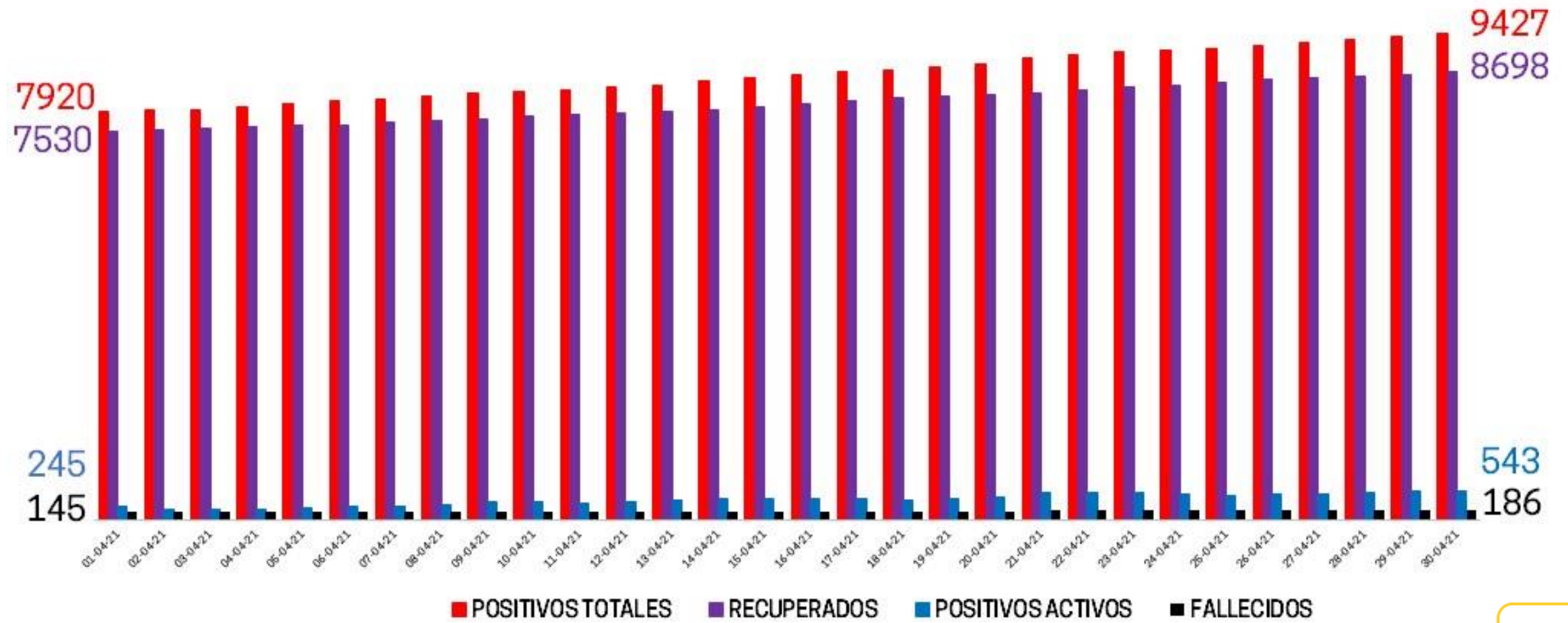
## ● INTERNADOS POR FRANJA ETARIA

FRANJA ETARIA	2020						2021					TOTAL
	MARZO-JULIO	AGOSTO	SEPT	OCT	NOV	DIC	ENERO	FEB	MARZO	ABRIL	MAYO	
0-14	0	0	1	0	0	2	1	1	1	2	7	15
15-29	0	1	2	2	3	2	3	2	2	6	9	32
30-44	1	6	7	9	8	9	17	7	6	14	33	117
45-59	1	6	13	27	24	21	22	12	14	39	92	271
60-74	0	3	14	40	31	20	24	11	17	57	87	304
75-90	0	6	23	32	17	19	20	9	12	45	59	242
>90	0	1	2	3	3	1	3	2	0	6	11	32
<b>TOTAL</b>	<b>2</b>	<b>23</b>	<b>62</b>	<b>113</b>	<b>86</b>	<b>74</b>	<b>90</b>	<b>44</b>	<b>52</b>	<b>169</b>	<b>298</b>	<b>1013</b>

## ● FALLECIDOS POR FRANJA ETARIA

FRANJA ETARIA	2020				2021					TOTAL
	SEPT	OCT	NOV	DIC	ENERO	FEB	MARZO	ABRIL	MAYO	
0-14	0	0	0	0	0	0	0	0	1	1
15-29	0	0	0	0	0	0	0	0	2	2
30-44	0	1	1	3	0	0	0	0	1	6
45-59	0	2	2	2	1	2	0	3	19	31
60-74	3	9	14	6	10	6	7	15	35	105
75-90	9	15	8	14	10	3	4	22	39	124
>90	2	3	4	0	1	2	0	2	8	22
TOTAL	14	30	29	25	22	13	11	42	105	291

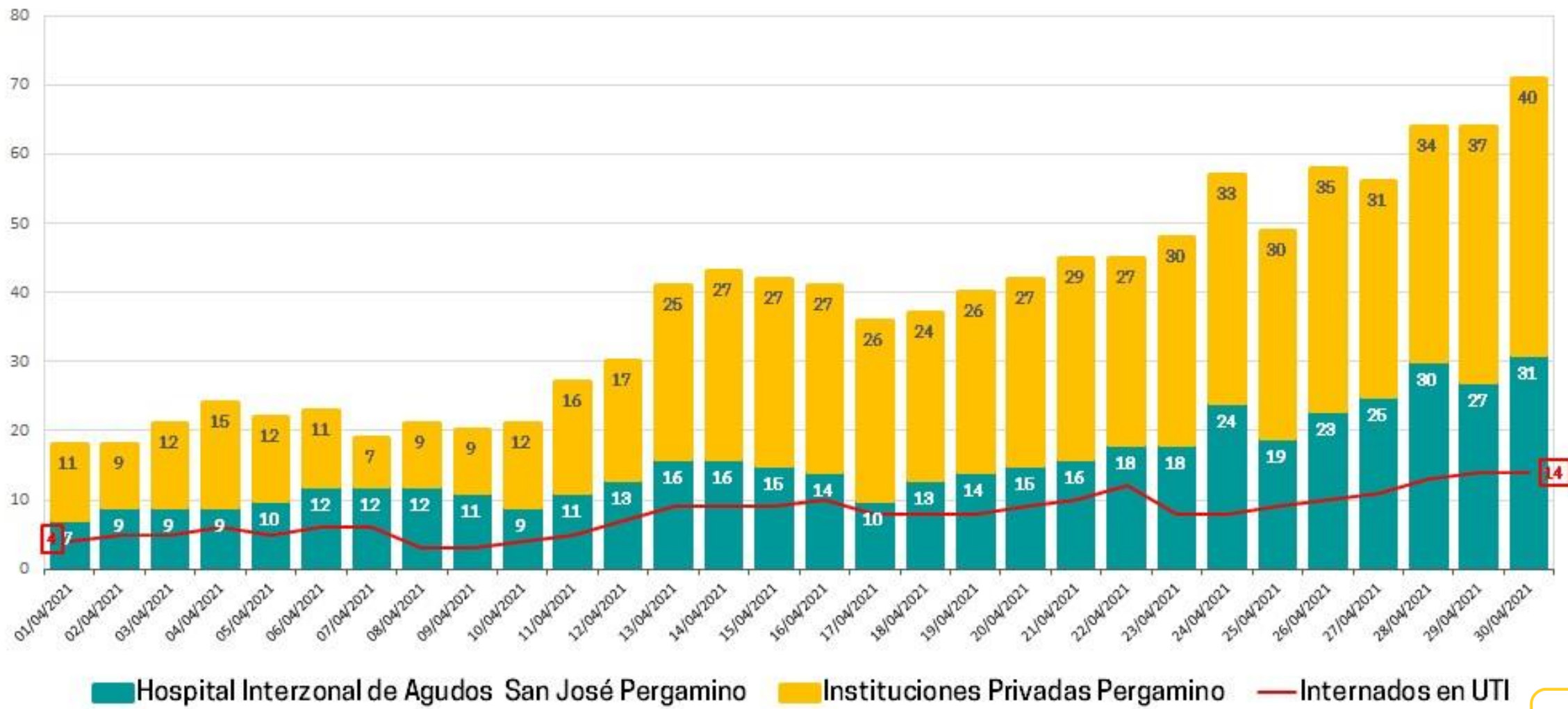
# ● ABRIL 2021: CASOS CONFIRMADOS, ACTIVOS, RECUPERADOS Y FALLECIDOS



# MAYO 2021: CASOS CONFIRMADOS, ACTIVOS, RECUPERADOS Y FALLECIDOS

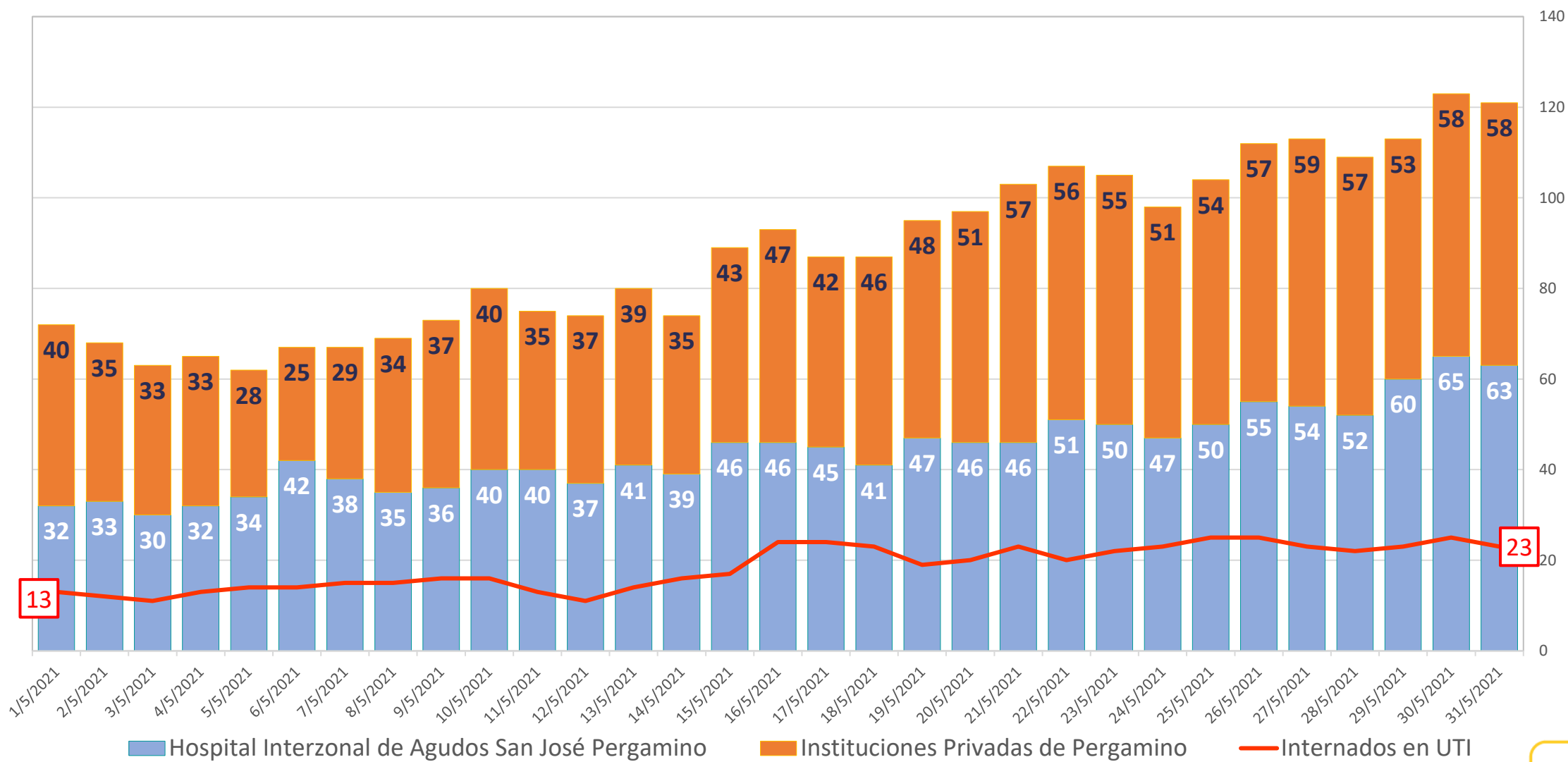


# ● ABRIL 2021: INTERNADOS DIARIOS

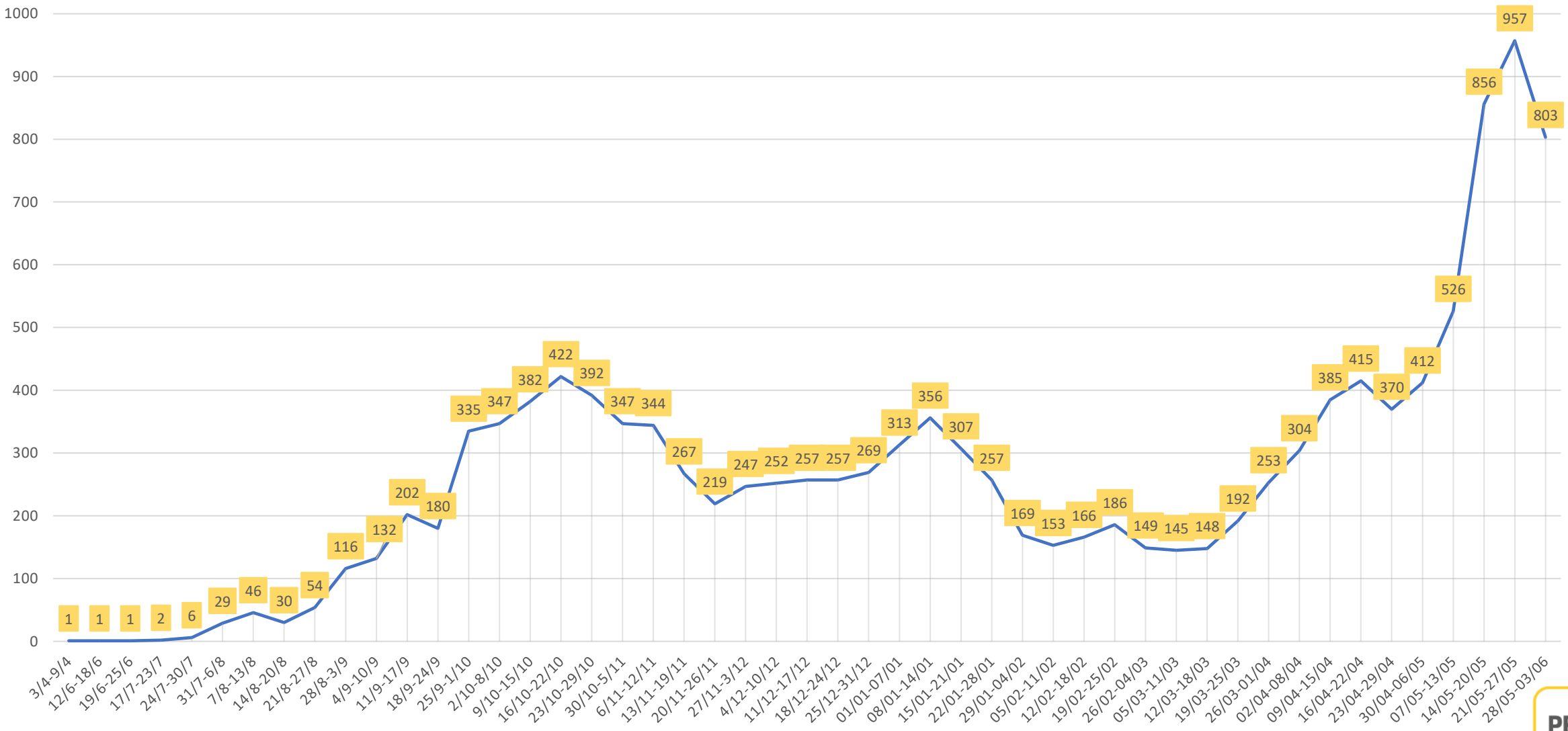




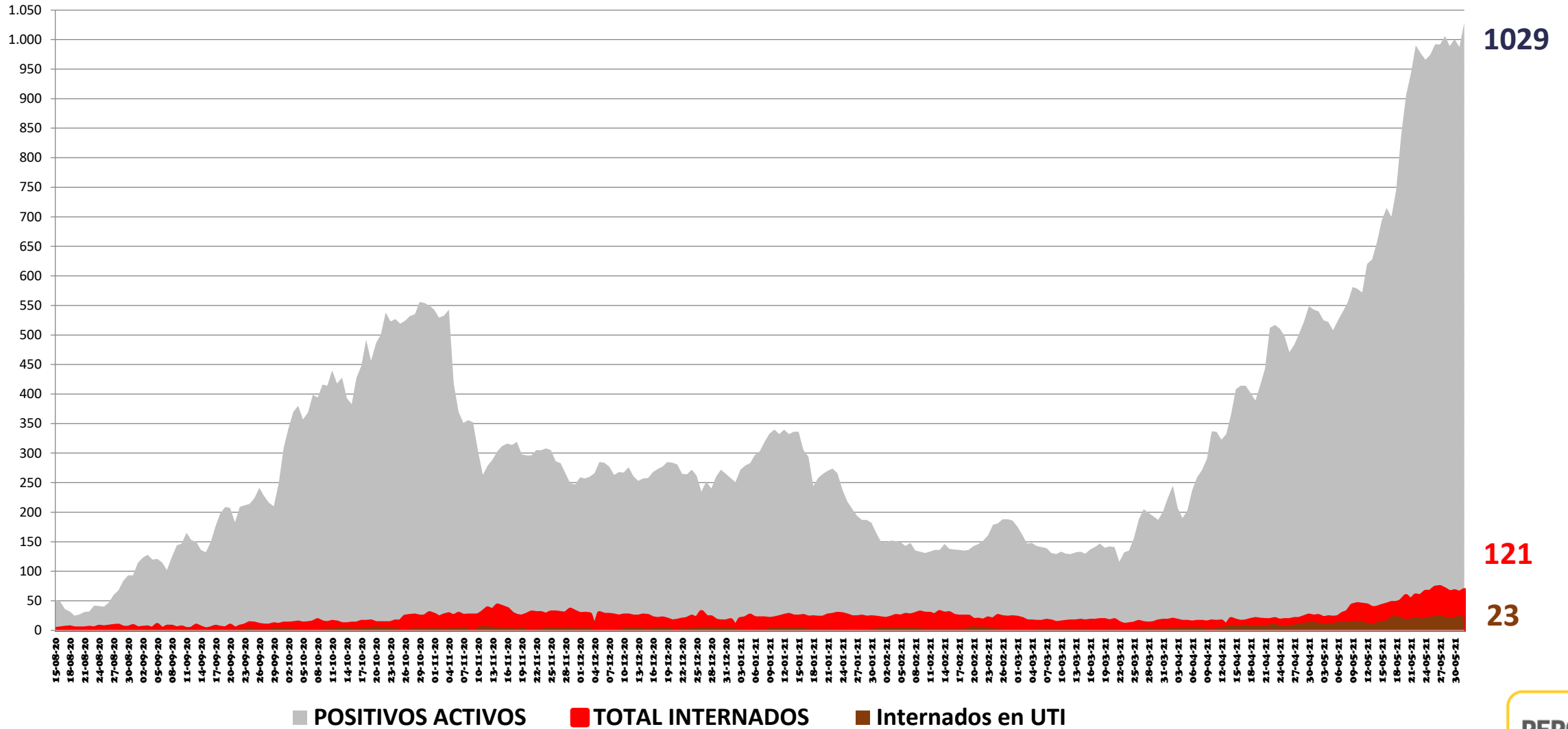
# MAYO 2021: INTERNADOS DIARIOS



# CASOS CONFIRMADOS POR SEMANA (ABRIL 2020 - MAYO 2021)



# CASOS CONFIRMADOS E INTERNADOS (AGOSTO 2020-MAYO 2021)



# CASOS CONFIRMADOS, ACTIVOS, RECUPERADOS Y FALLECIDOS (MARZO 2020 - MAYO 2021)

